

外来担当表

外来窓口	科名	時間	月	火	水	木	金
16 泌尿器科	泌尿器科	初診(午前)	高井公雄	高井公雄	清水宏輔	山口優香子	江口 賢
		再来Ⅰ	高井公雄	高井公雄	高井公雄	江口 賢	江口 賢
		再来Ⅱ	—	山口(予約)	清水宏輔	山口優香子	清水宏輔
		再来Ⅲ	—	—	江口(予約)	—	—
	前立腺癌密封小線源療法 セカンドオピニオン外来	—	—	—	—	—	高井(予約) 午前のみ
	尿路結石外来	初診	浜辺(大学)	高井公雄	清水宏輔	山口優香子	江口 賢
腎移植外来	初診	高井(予約)	高井(予約)	高井(予約)	—	—	

# Doctors File 15

## urology

他の病院にない  
医療を提供します







## 前立腺癌密封小線源療法 (Brachy therapy;ブラキテラピー)

当院では、山口県内では初めて、日本では111番目の施設として前立腺癌に対する密封小線源治療を平成23年11月より開始致し、令和4年4月末までに約627名の方がこの治療を当院で受けられました。

当院は中四国地方では最も症例数の多い医療施設で、全国的にも並み居る大学病院を抑え、全国で10位程度の症例数を誇っております。当院より症例数の多い国公立大学の医学部はありません。山口県内はもとより、近県からも紹介をいただいております。

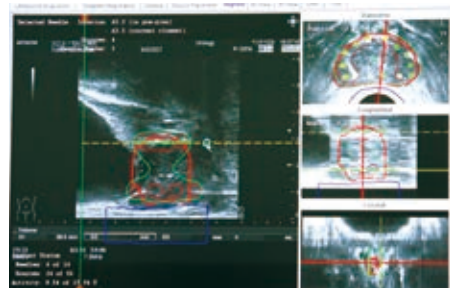


# urology

## 実際の治療方法

治療は通常腰椎麻酔で行います。治療台の上で下肢を挙上した体位で治療を行います。肛門から経直腸エコーのプローブが入り、エコーの画像を見ながら、コンピューターで計算された通りに、シード線源を挿入していきます。全部で50~80個ほどのシード線源が留置されることになります。治療には麻酔に要する時間を含め2時間前後かかります。手術の翌々日に退院となります。

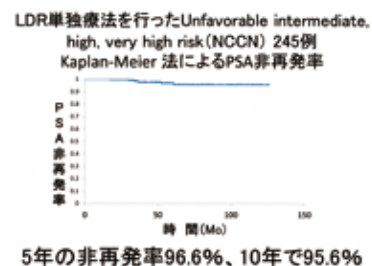
本治療は、治療効果を高め、副作用を抑える特徴があります。また、治療自体も短期間で済み、身体に対する影響も少ないことも長所です。



## 治療成績について

低リスク171例中再発はわずか1症例。中間リスク218例に対して再発5例、高リスク238例に対して再発5例と全体で非再発率97.8%という極めて良好な成績を上げています。

2011年に治療を開始して10年、平均観察期間が56ヶ月とまだ若干短いですが、今後ともこの成績を維持し、低-高リスク前立腺癌に対する前立腺癌密封小線源治療の優秀さを維持、示していきたいと考えております。



## 御礼

この治療の開始以降、下関市内はもとより、県内の広い範囲からご紹介をいただきました。この場をお借りして厚く御礼申し上げます。全国的にPSA検診の患者さんも減少傾向にあり、前立腺癌の症例数も全国的には減少傾向ですが、当院は素晴らしい特色ある医療で素晴らしい治療成績を上げております。

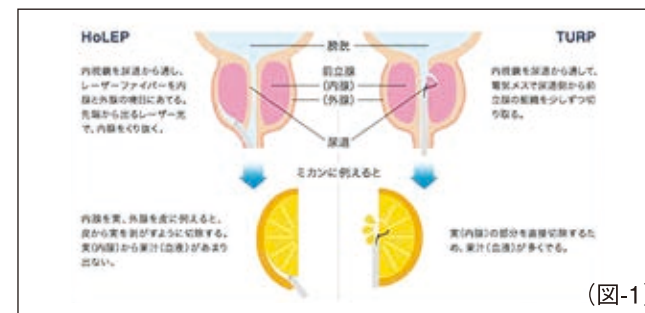
PSA高値や前立腺癌の患者さんがおられましたら一度当院の門を叩いてみるよう勧めただけであれば幸いです。宜しく願い申し上げます。



## HoLEP(ホルニウムレーザー前立腺核出術)

前立腺肥大症に対する低侵襲治療として当院では平成25年に開始し、現在までに200例を超えています。実施している施設は山口県内では4施設で、下関地区では唯一です。

前立腺肥大症は前立腺内腺が腫大し、中を通る尿道を閉塞し、排尿障害(頻尿、排尿困難、残尿感など)を来す疾患です。膀胱結石や水腎症、腎不全の原因となります。薬物療法で効果不十分な場合などは手術療法が選択されます。従来、内視鏡下に電気メスで腺腫を細かく切除する経尿道的前立腺切除術(TUR-P)が行われていたましたが(図1、右)、残った腺腫の再増大、また巨大前立腺は対応できず、開腹手術が選択されるといった問題がありました。HoLEPは内視鏡下に肥大腺腫を核出します(図1、左)。



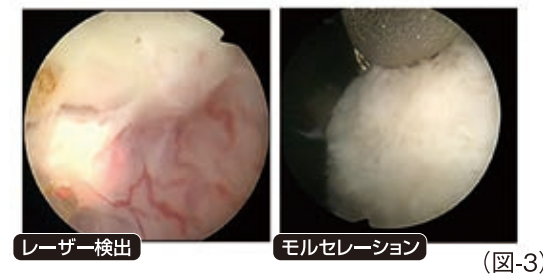
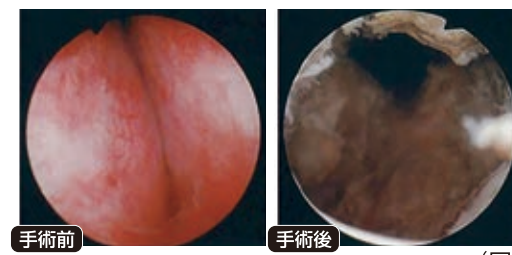
TUR-Pに比べ、出血量は少なく、尿道カテーテル留置期間、入院期間の短縮が可能です。また、巨大前立腺でも手術可能で、腺腫が残ることが少なく、再発の可能性はほとんどありません。

排尿障害でお困りの方がいらっしゃいましたら、ご紹介ください。

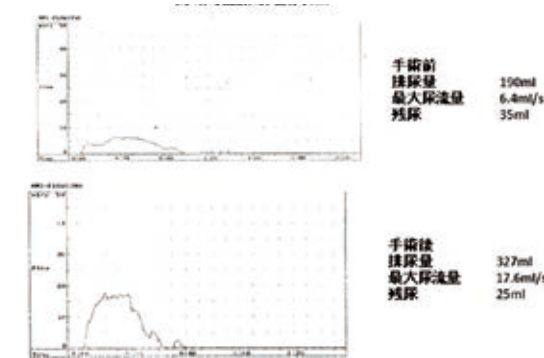
## 手順

前立腺の組織は、尿道の左右(左葉・右葉)、および人体下側(中葉)がそれぞれ尿道に向かって肥大していきます。ホルミウム・ヤグレーザーを内腺と外腺との境目に照射し、内腺のみを核出します(図2、左)。核出された3つの前立腺組織は一度、膀胱内に移動させます。モーセレーターという機器を用いて、膀胱内に移動させた前立腺組織の核出片を細切し、吸引しながら体外に排出します(図2、右)。尿路の確保や保護、止血のために尿道カテーテルという管を挿入します。尿道カテーテルは血尿がほぼなくなった翌日には抜去されるのが一般的です。

症例は62歳、男性。術前前立腺容積43ml、HoLEPにより、30g切除。手術前後の尿流量測定の結果ですが、蓄尿量、尿流量、残尿が改善しています。



## 尿流量測定検査







# 高井 公雄 Takai Kimio

副院長 泌尿器科科長

【出身大学】 宮崎医科大学(昭和61年)  
山口大学大学院(平成4年)

【専門領域】 腎不全・腎移植・前立腺腫瘍

【資格】 医学博士  
日本泌尿器科学会(専門医、指導医)  
日本泌尿器内視鏡学会技術認定医  
日本移植学会(評議員、認定医)  
日本臨床腎移植学会(認定医)  
日本内視鏡外科学会内視鏡外科技術認定  
(泌尿器腹腔鏡)  
日本腎臓学会  
日本透析医学会  
日本泌尿器科学会西日本泌尿器科評議員  
国際泌尿器科学会  
アメリカ泌尿器科学会

済生会下町にいがた  
医療と提供し可  
鏡視下膀胱全摘  
腎移植小糸源治療  
前立腺シヤ核出訴  
尿管結石内視鏡手術  
腎移植



# 江口 賢

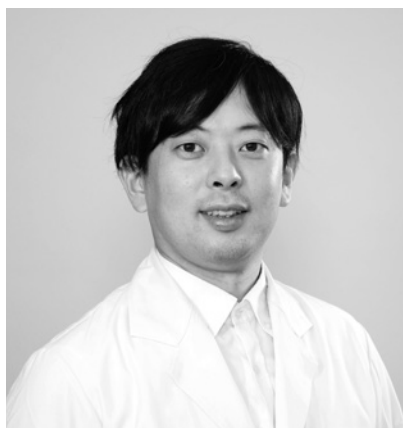
Eguchi Satoshi

【出身大学】 山口大学(平成13年)  
山口大学大学院(平成22年)

【専門領域】 泌尿器腫瘍

【資格】 医学博士  
日本泌尿器科学会(専門医、指導医)  
日本泌尿器内視鏡学会 技術認定医  
日本内視鏡外科学会 内視鏡外科技術認定  
(泌尿器腹腔鏡)  
日本がん治療認定医機構 認定医

誠実な診療を  
心がけています



# 清水 宏輔

Shimizu Kosuke

【出身大学】 山口大学(平成22年)  
山口大学大学院(令和3年)

【専門領域】 泌尿器腫瘍

【資格】 医学博士  
日本泌尿器科学会(専門医、指導医)  
日本泌尿器内視鏡学会 泌尿器腹腔鏡技術認定医  
西日本泌尿器科学会  
日本泌尿器腫瘍学会

患者エンに寄り添い。  
より最適な医療を提供  
できるように心がけて  
います。



# 山口 優香子

Yamaguchi Yukako

【出身大学】 佐賀大学(平成30年)

【専門領域】 泌尿器一般、女性泌尿器

性別や世代を問わず  
全ての方に安心して  
受けていただけるような  
泌尿器科の診療を  
目指しています。  
よろしくお願ひいたします。